
欧洲经典 S992 AD/MD 70系列 REHAU-PRESTIGE-DESIGN S992

技术手册
产品加工图

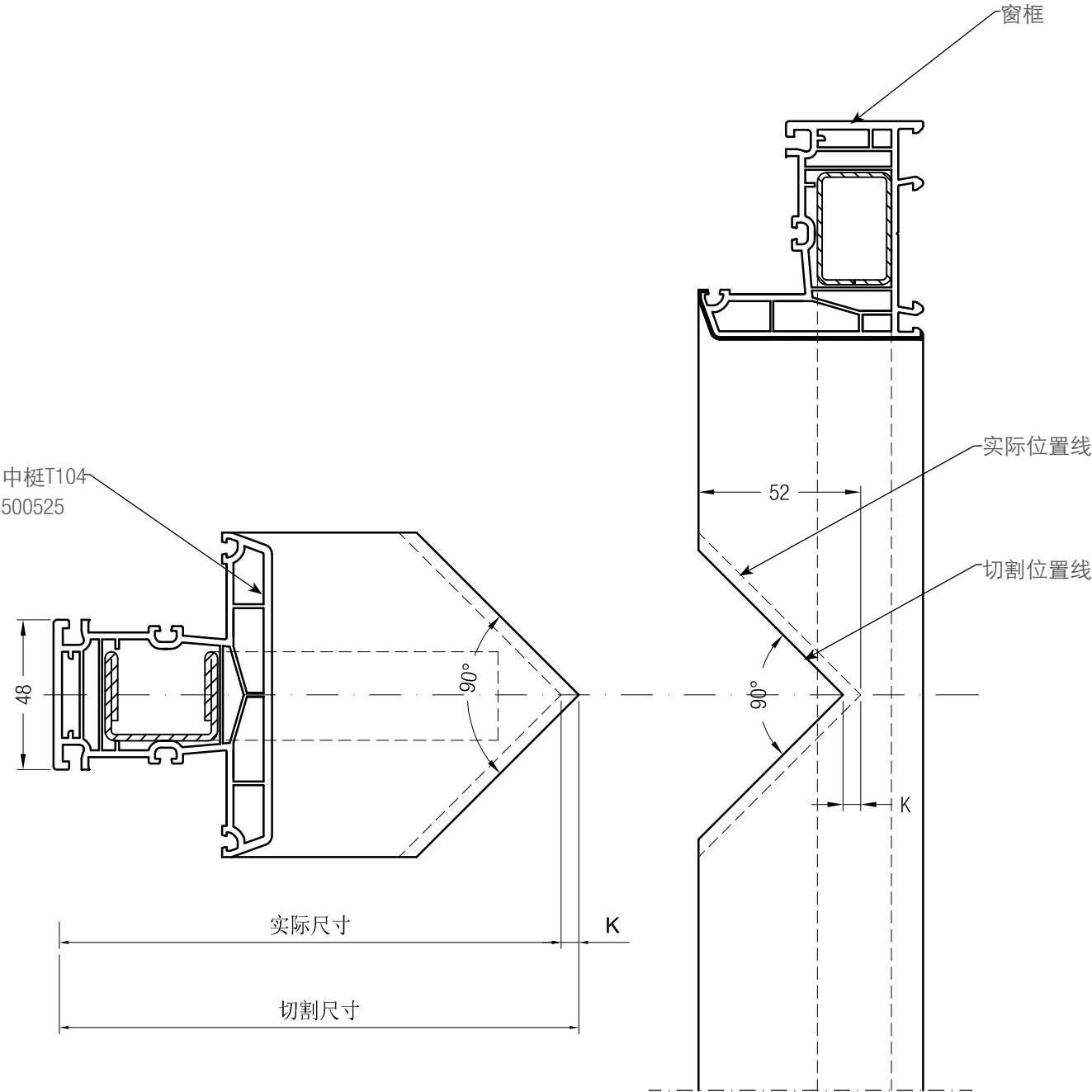
REHAU-PRESTIGE-DESIGN S992 AD/MD 70

节点详图

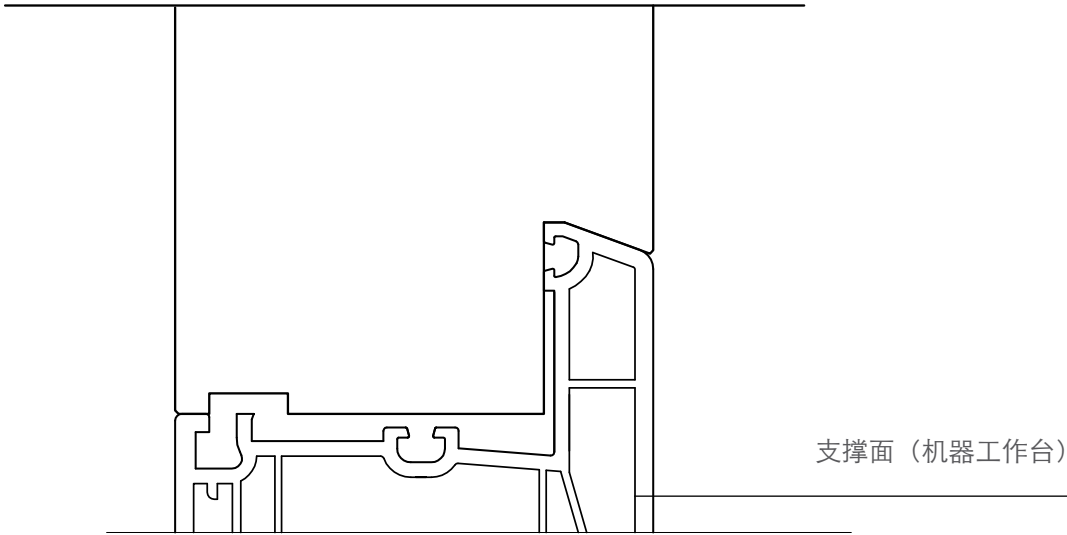
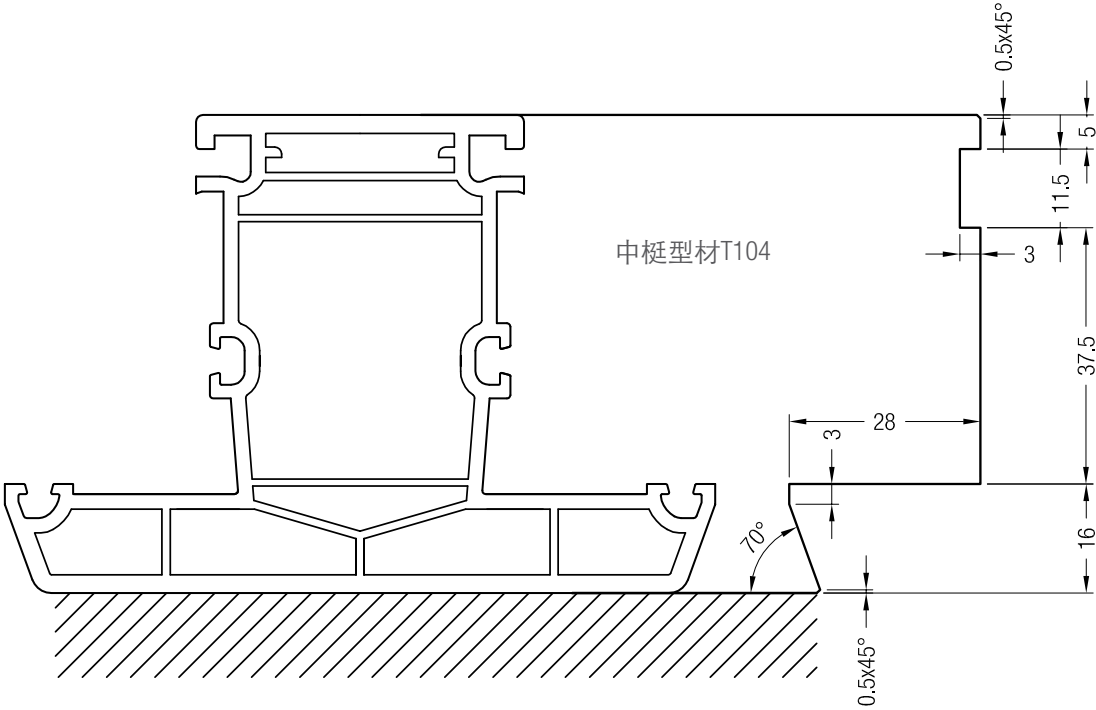
目录

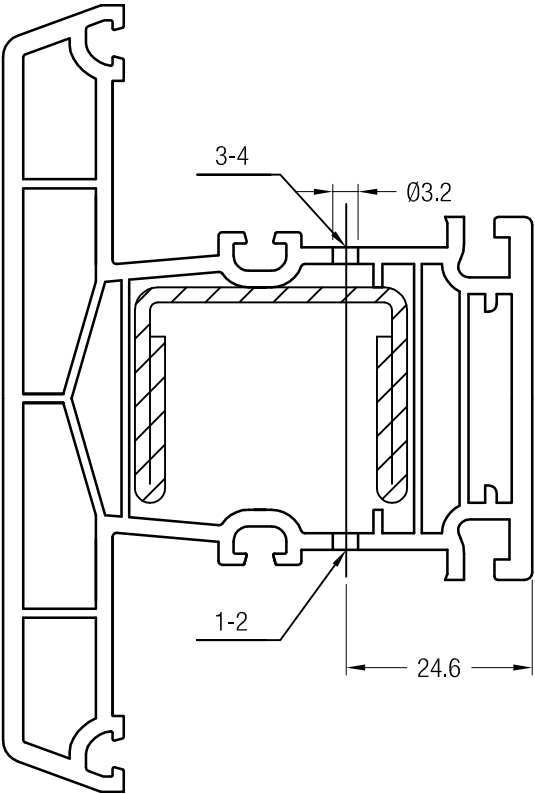
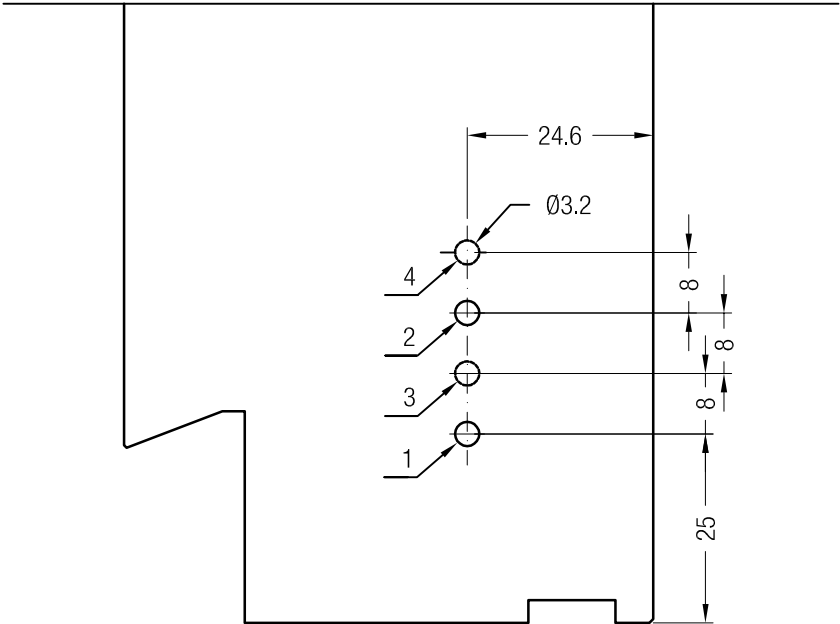
平开中梃 T104 V口焊接切割图	2
平开中梃 T104 机械连接截面端铣图-中梃接件320057	3
平开中梃 T104 固定接件钻孔图	4
平开中梃 T104 / 平开窗框 72 钻孔位置图	5
平开中梃 T104 / 平开窗框 72 连接示意图	6
平开中梃 T104 / 平开门框 80 连接示意图	7
平开中梃 T104 十字连接	8
平开中梃 T104 机械连接截面端铣图-锌合金中梃接件320201	9
平开中梃 T104 / 平开窗框 72 连接示意图	10
平开框清角刀图纸	11
扇清角刀图纸	12
内开窗 排水孔\通气孔	13
外开门 排水孔\通气孔	14
内开门 排水孔\通气孔	15
单扇内开窗 排水孔\通气孔	16
内开窗-窗框/平开中梃 排水孔\通气孔	17
外开门 排水孔\通气孔	18
内开窗 散热孔	19
外开门 散热孔	20
内开门 散热孔	21

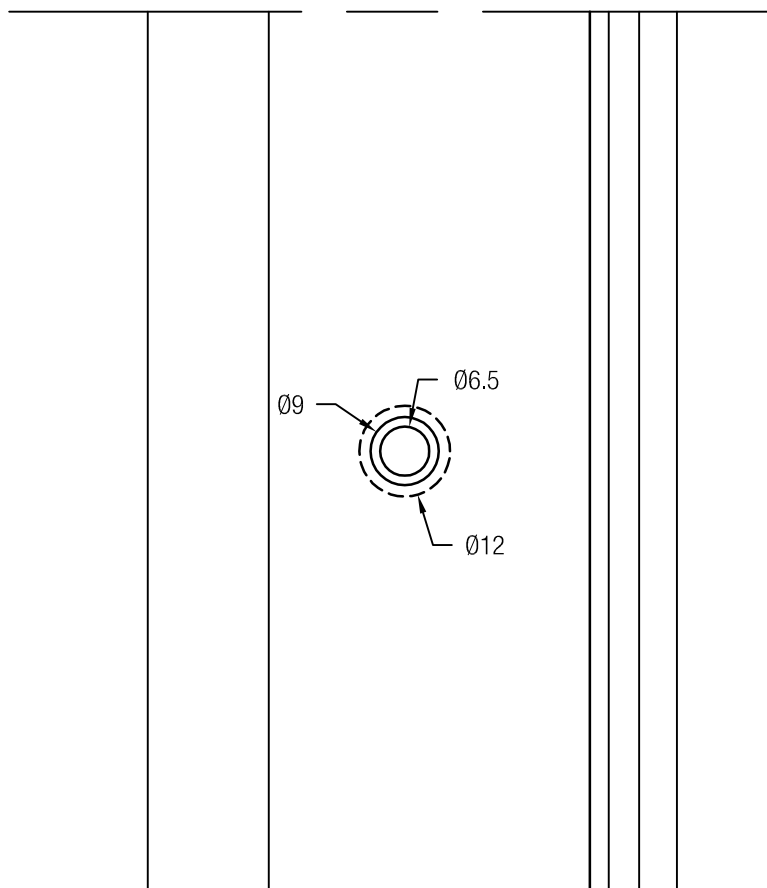
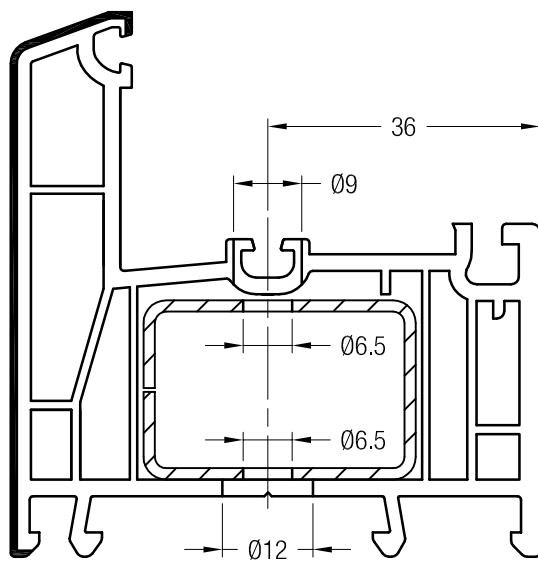
产品加工图
平开中挺 T104 V口焊接切割图

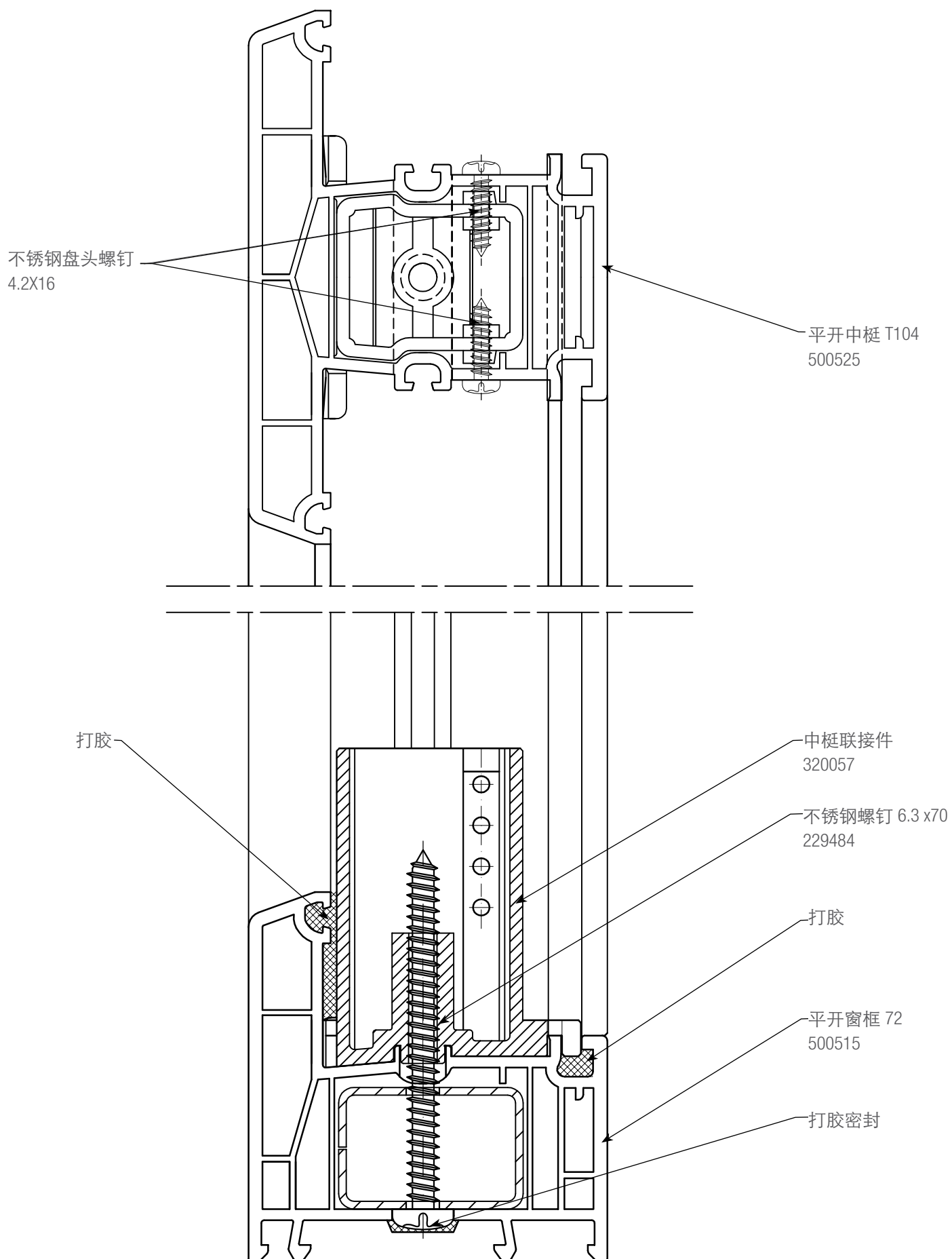


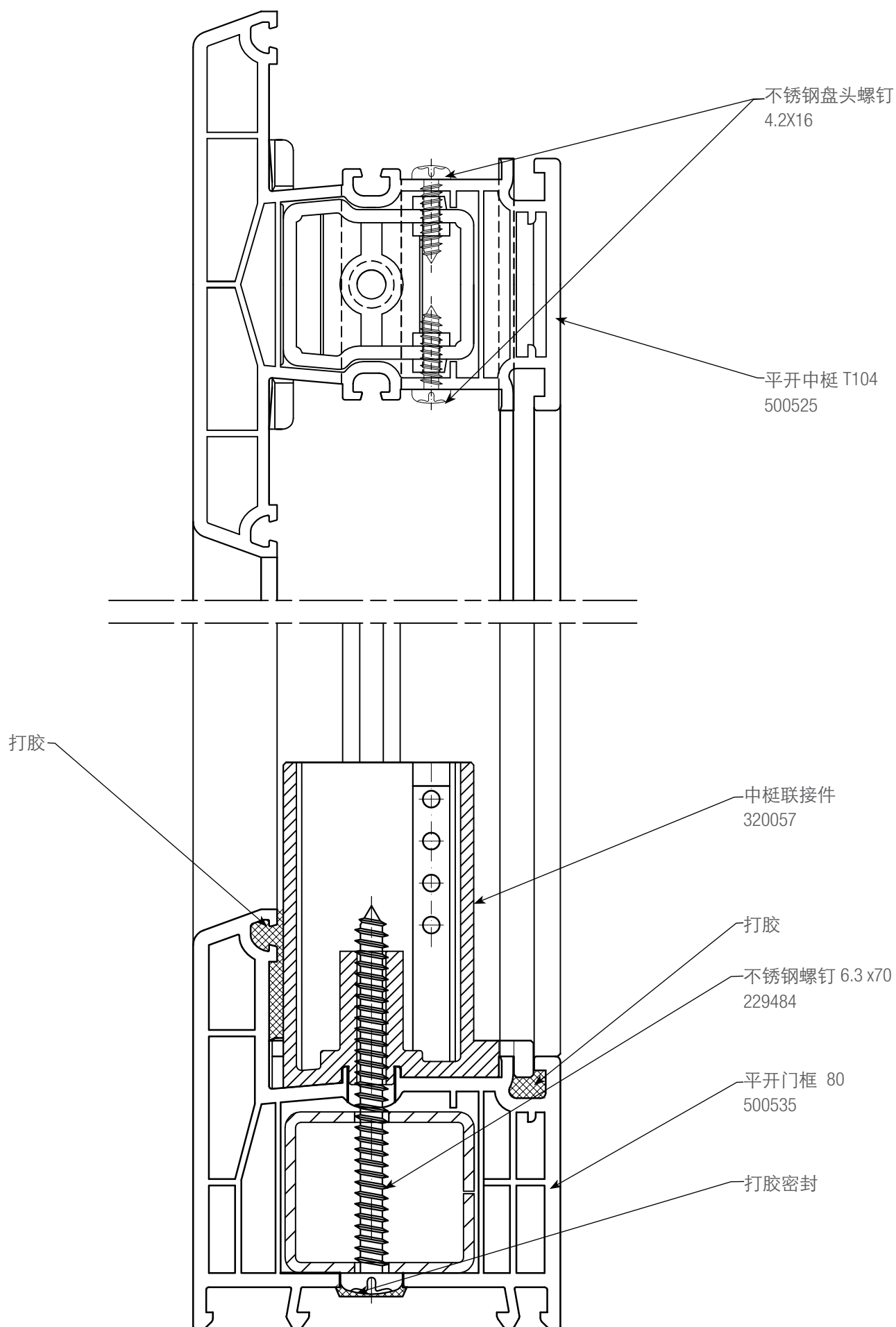
注：K为焊接余量



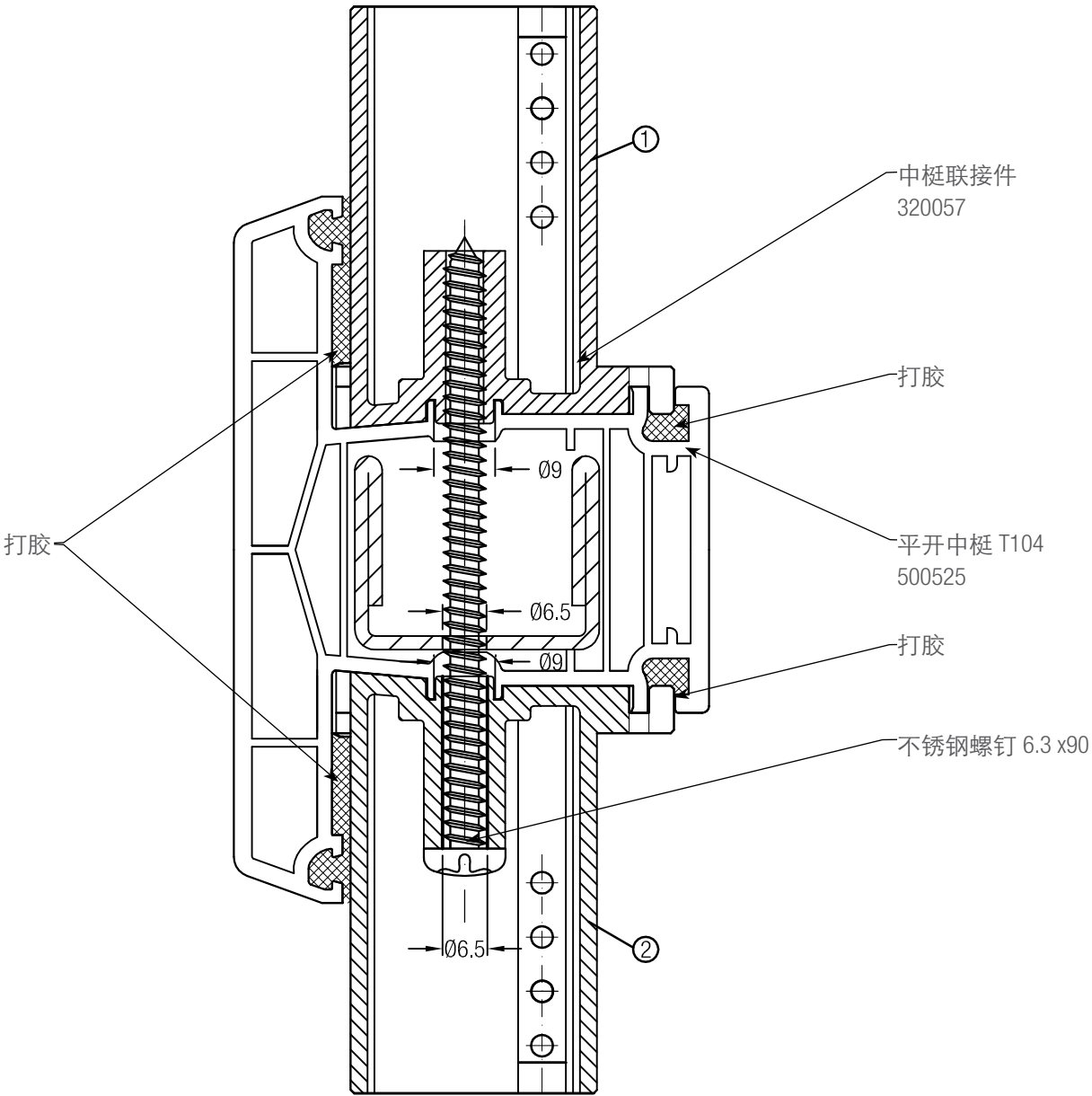
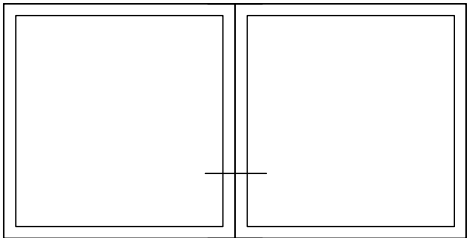




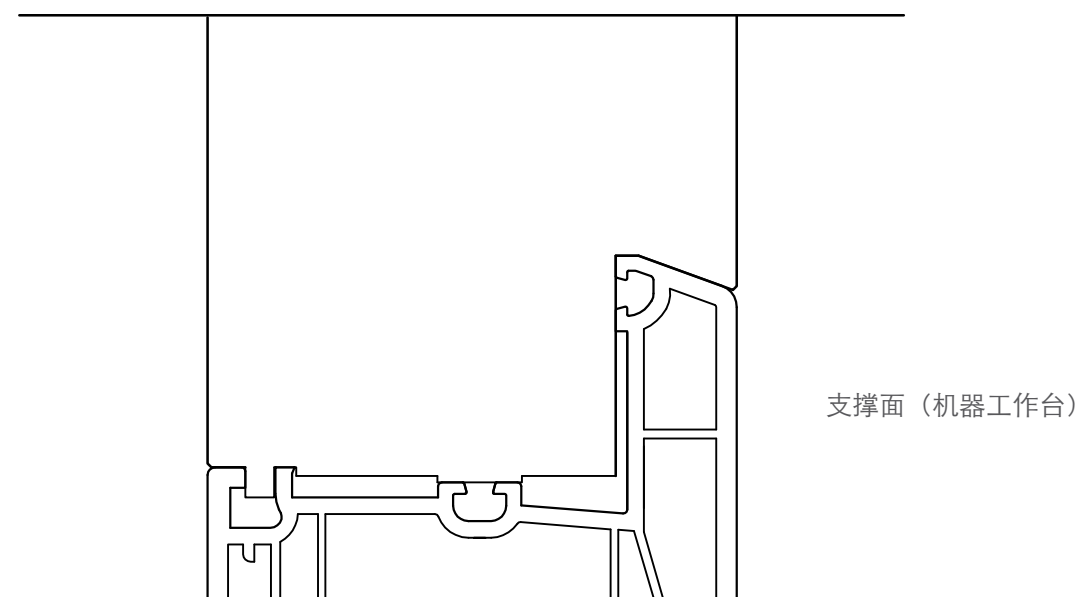
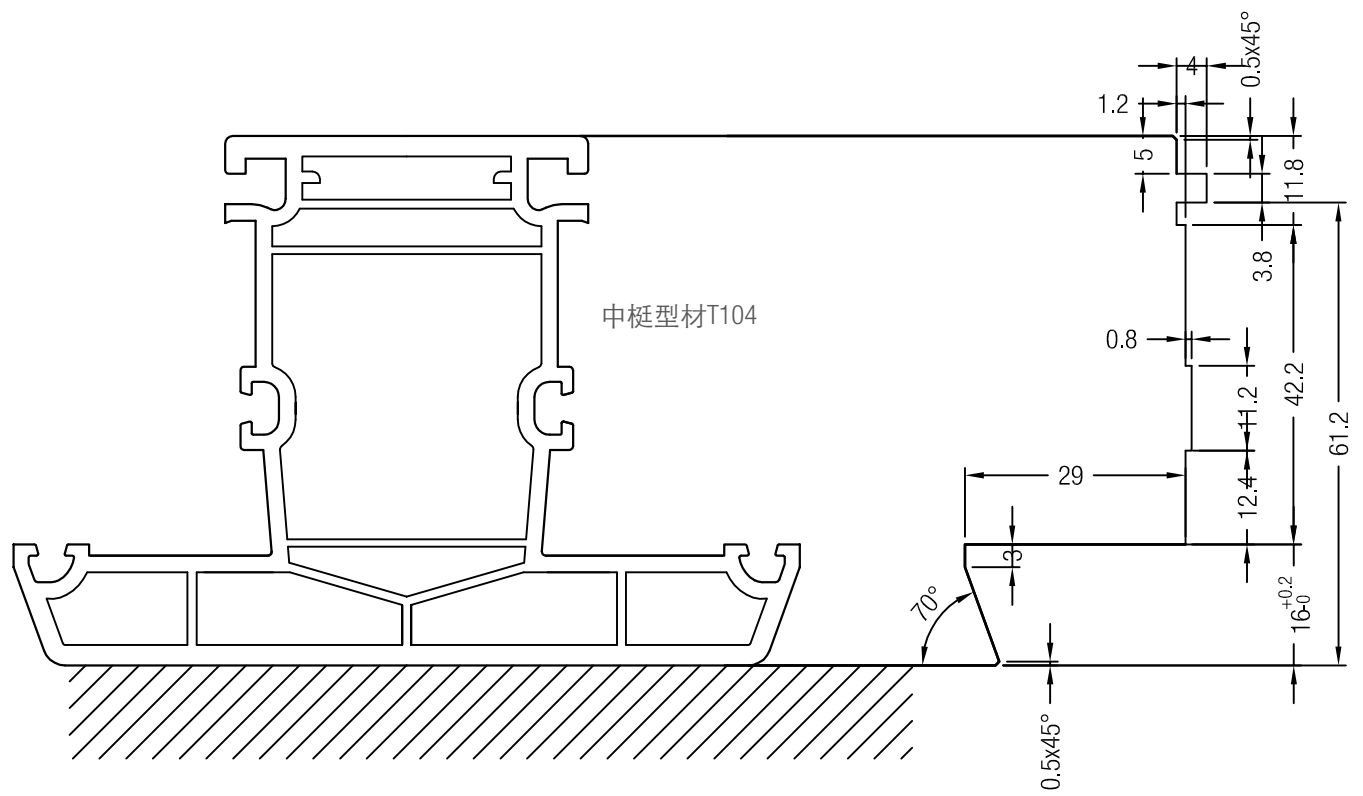


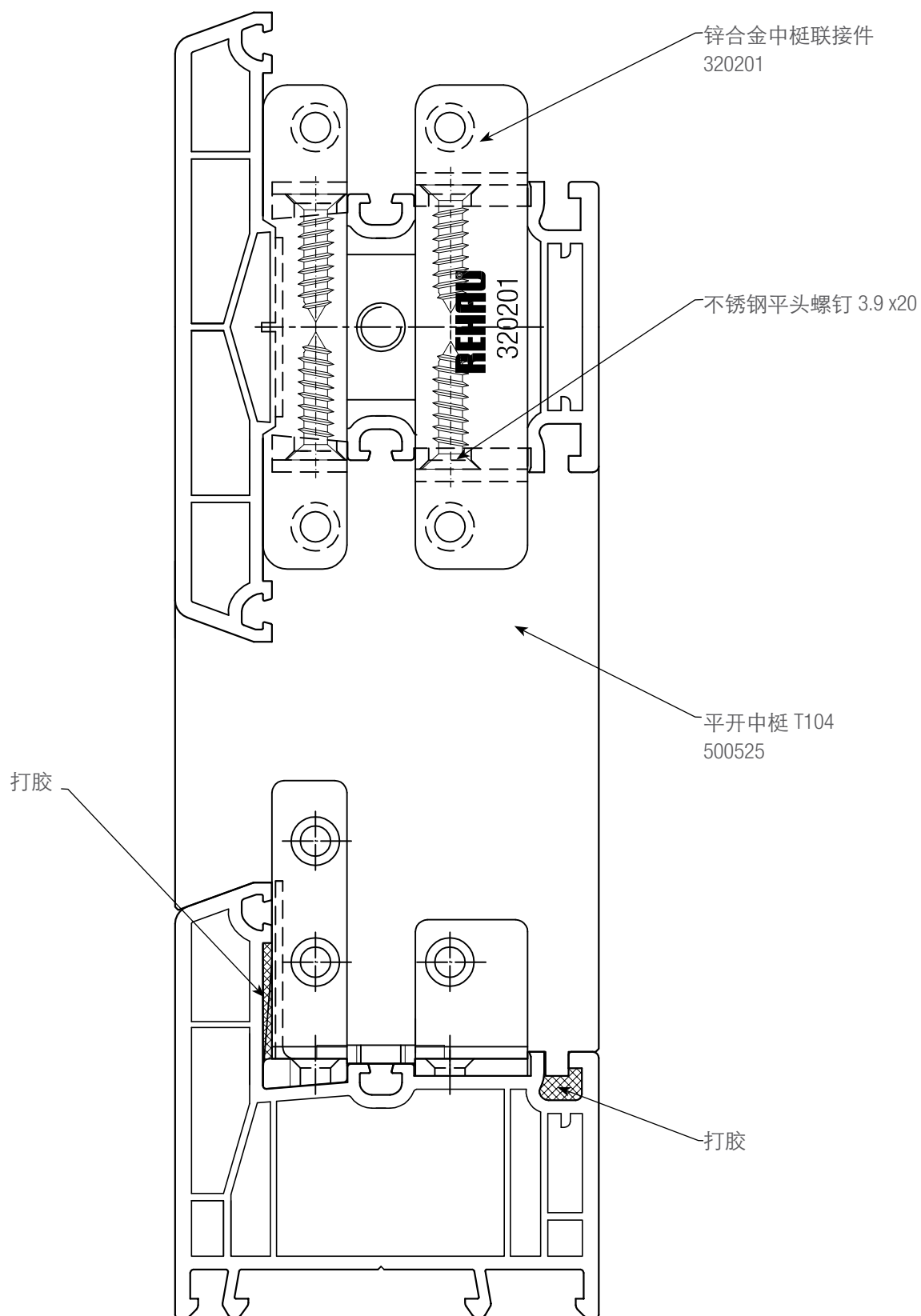


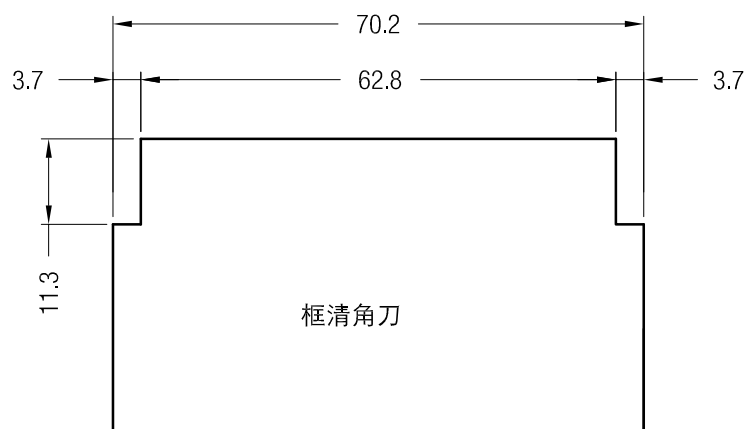
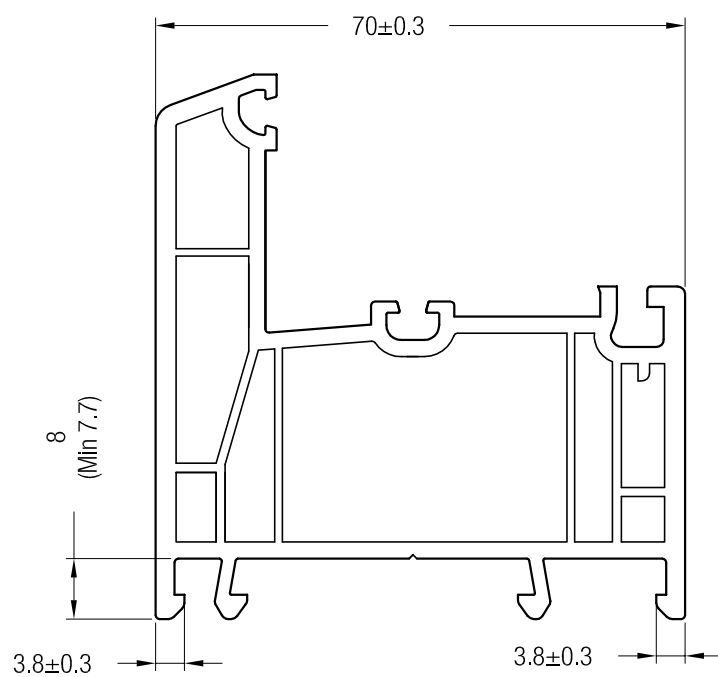
产品加工图
平开中梃 T104 十字连接



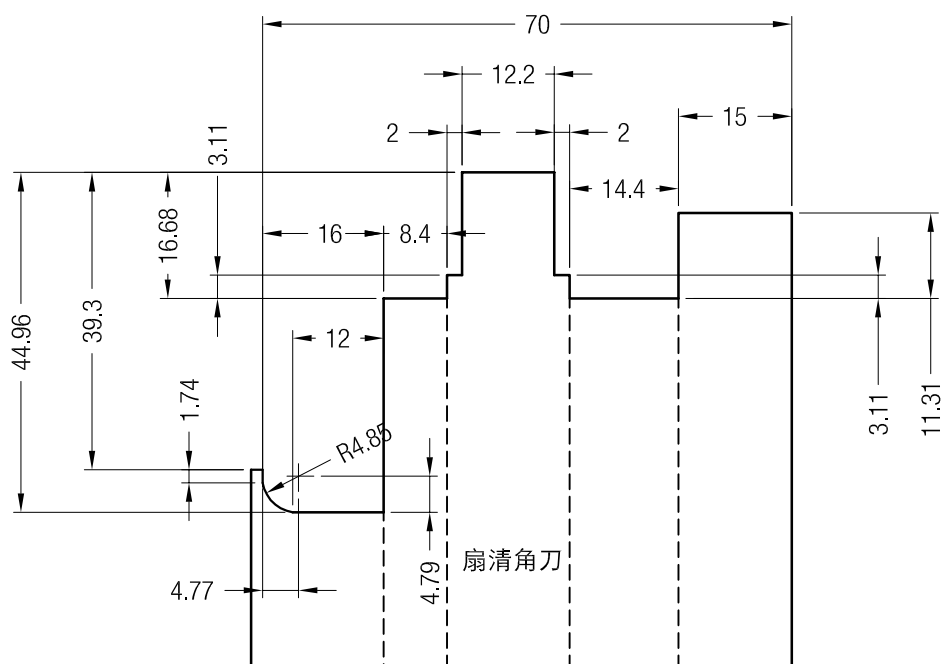
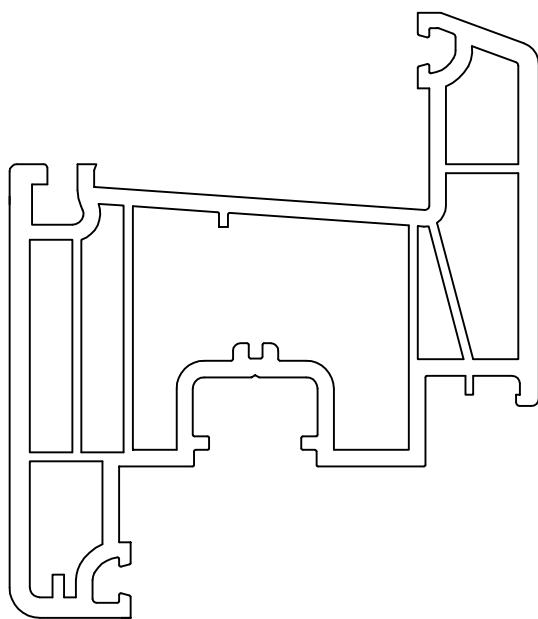
注：2号中梃联结件应先把螺钉连接孔扩大到Φ6.5.



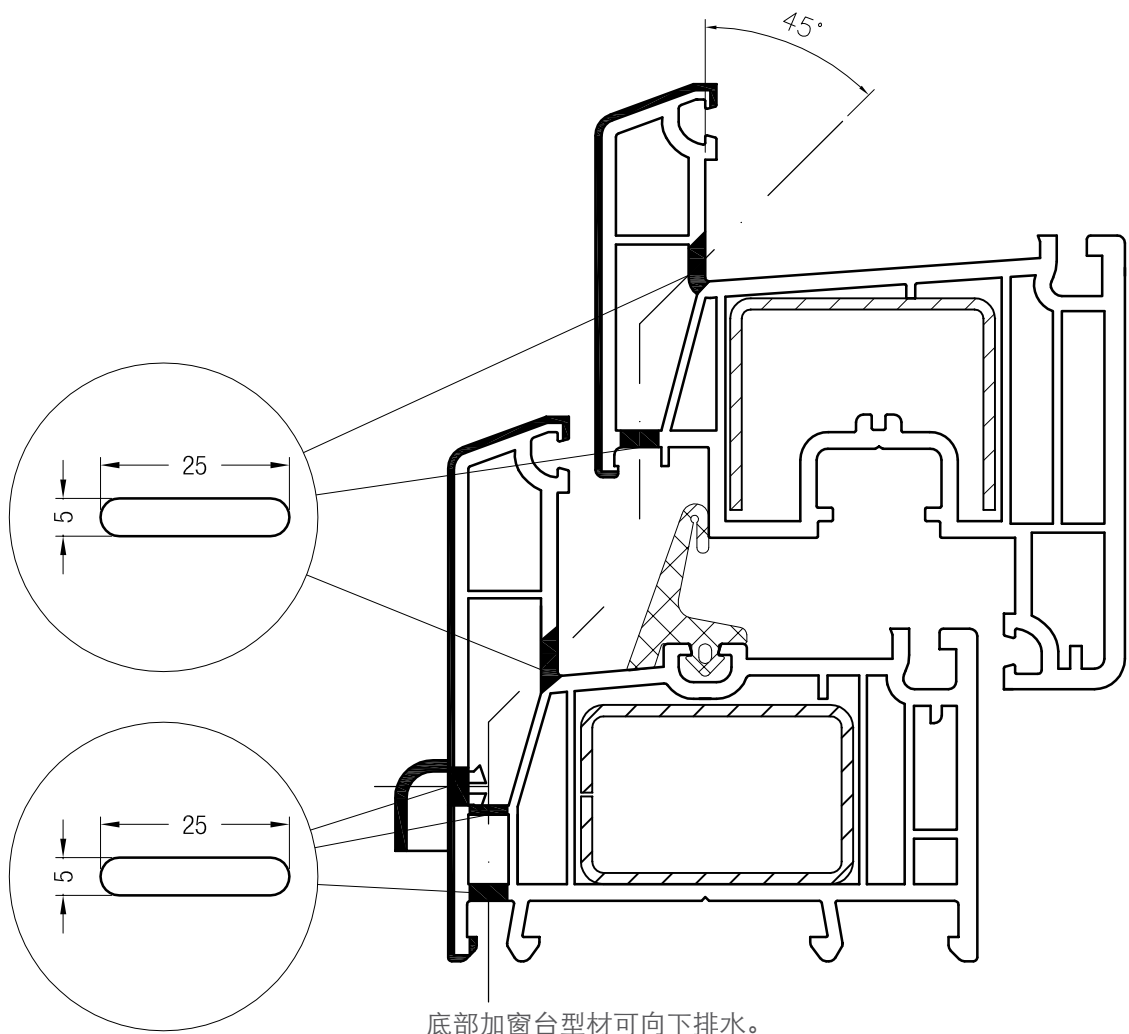
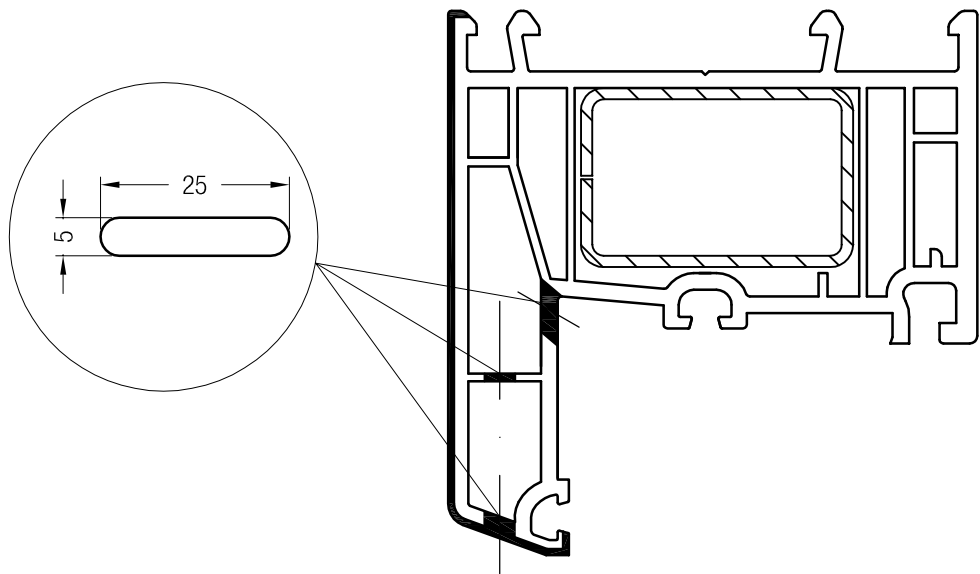




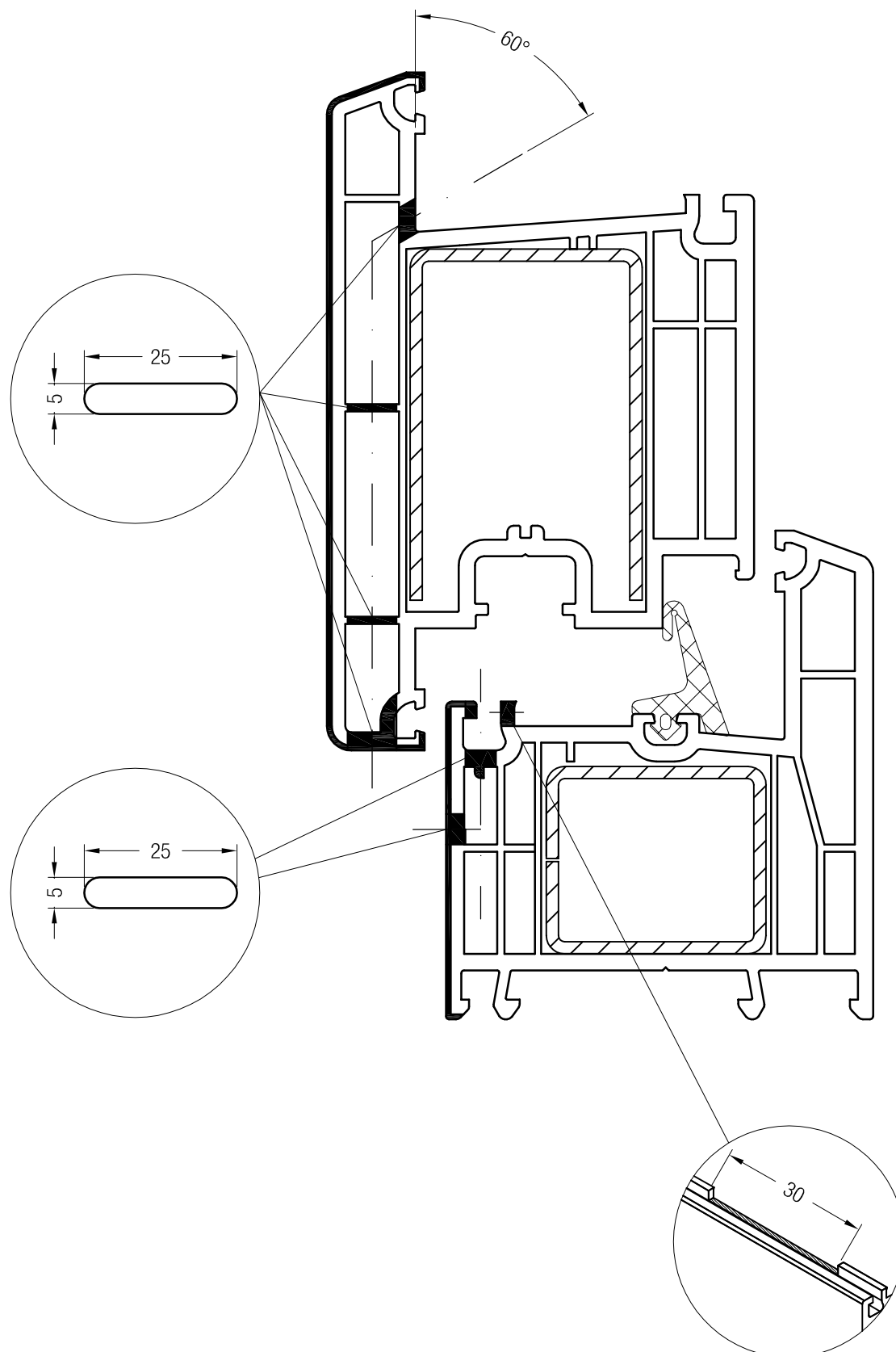
内开窗扇/外开门扇



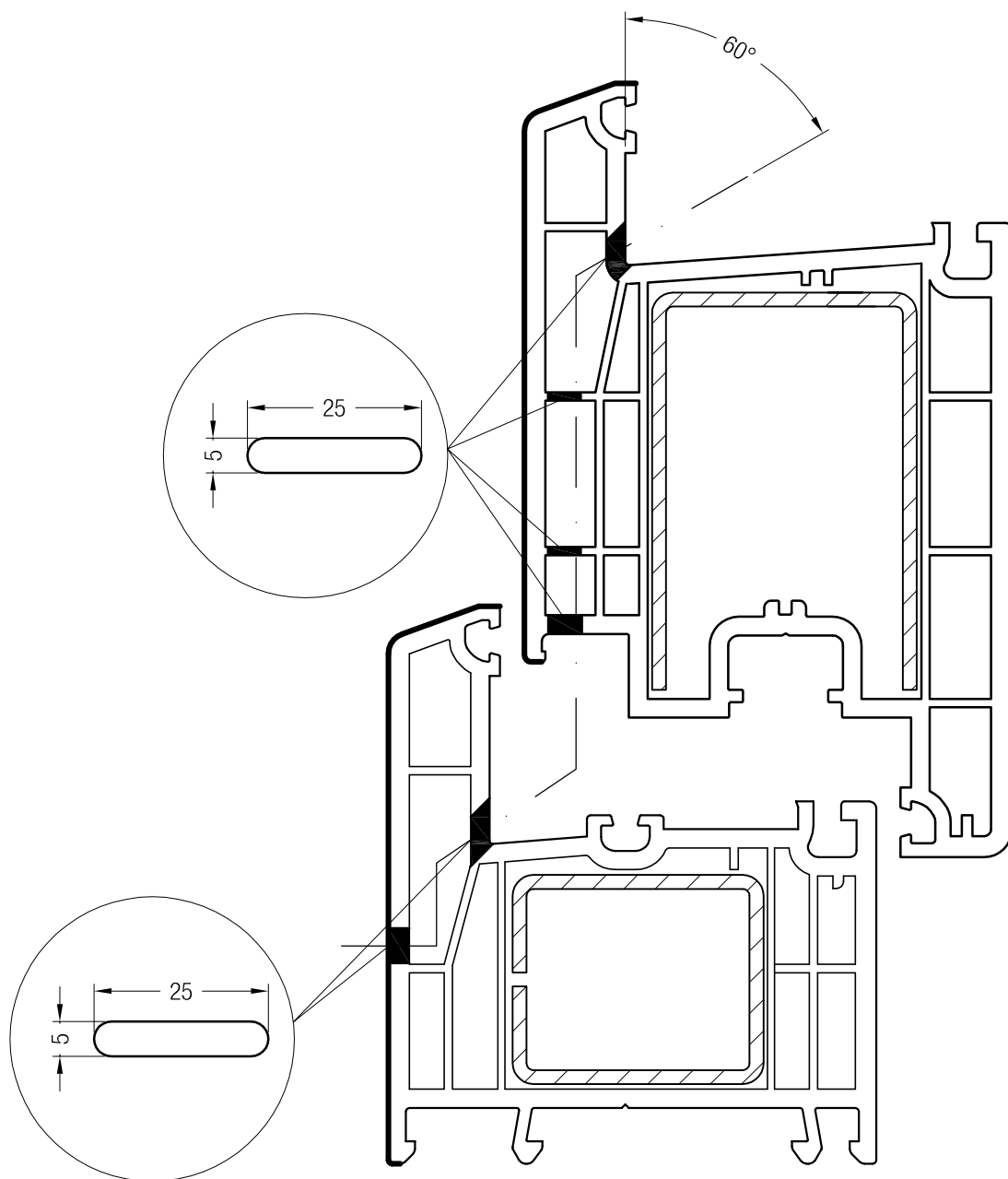
排水孔，通气孔
内开窗



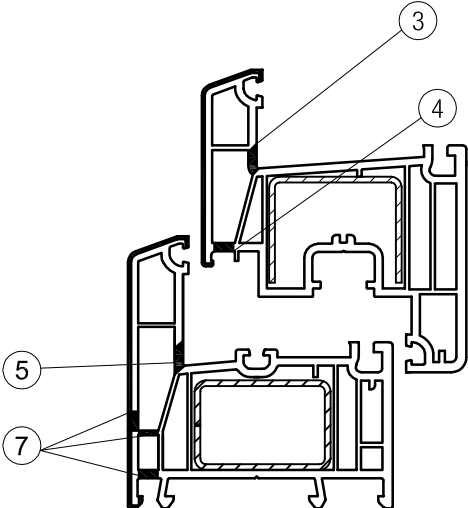
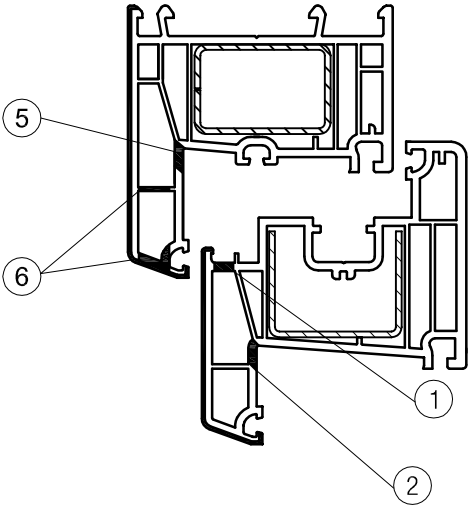
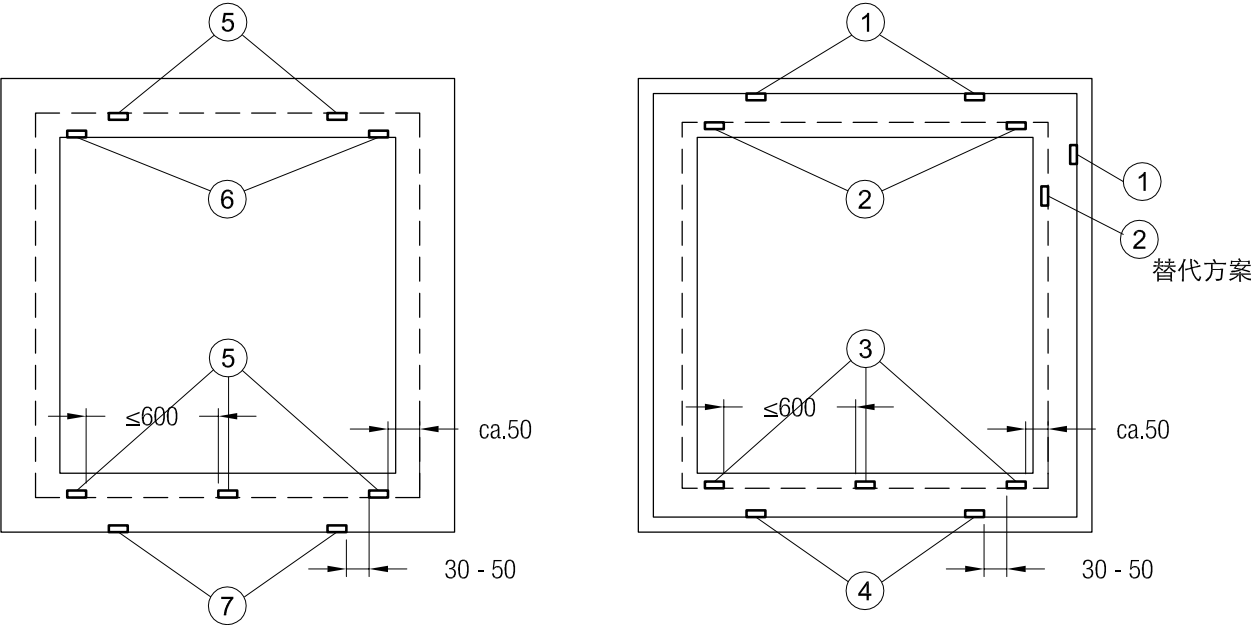
排水孔，通气孔
外开门



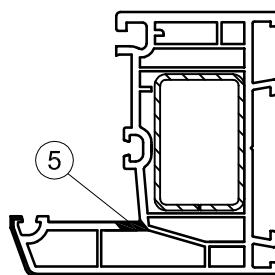
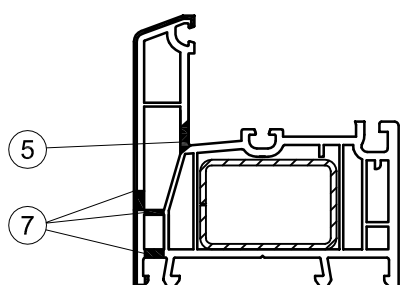
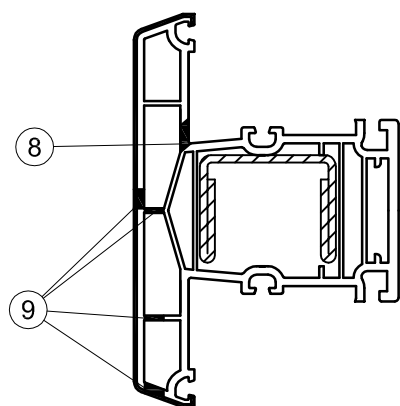
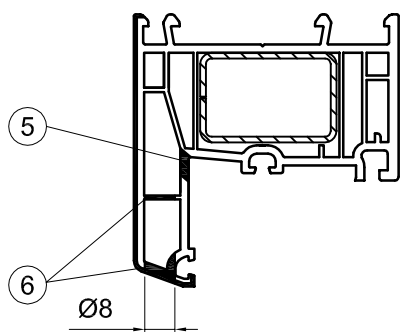
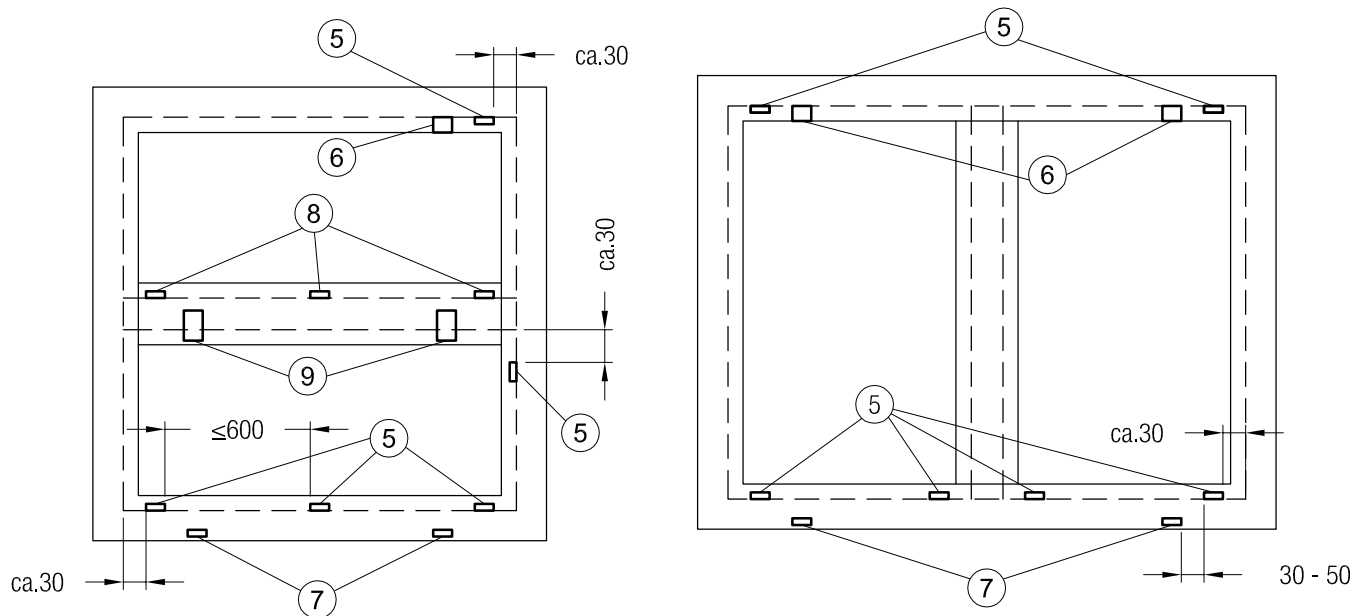
排水孔，通气孔
内开门



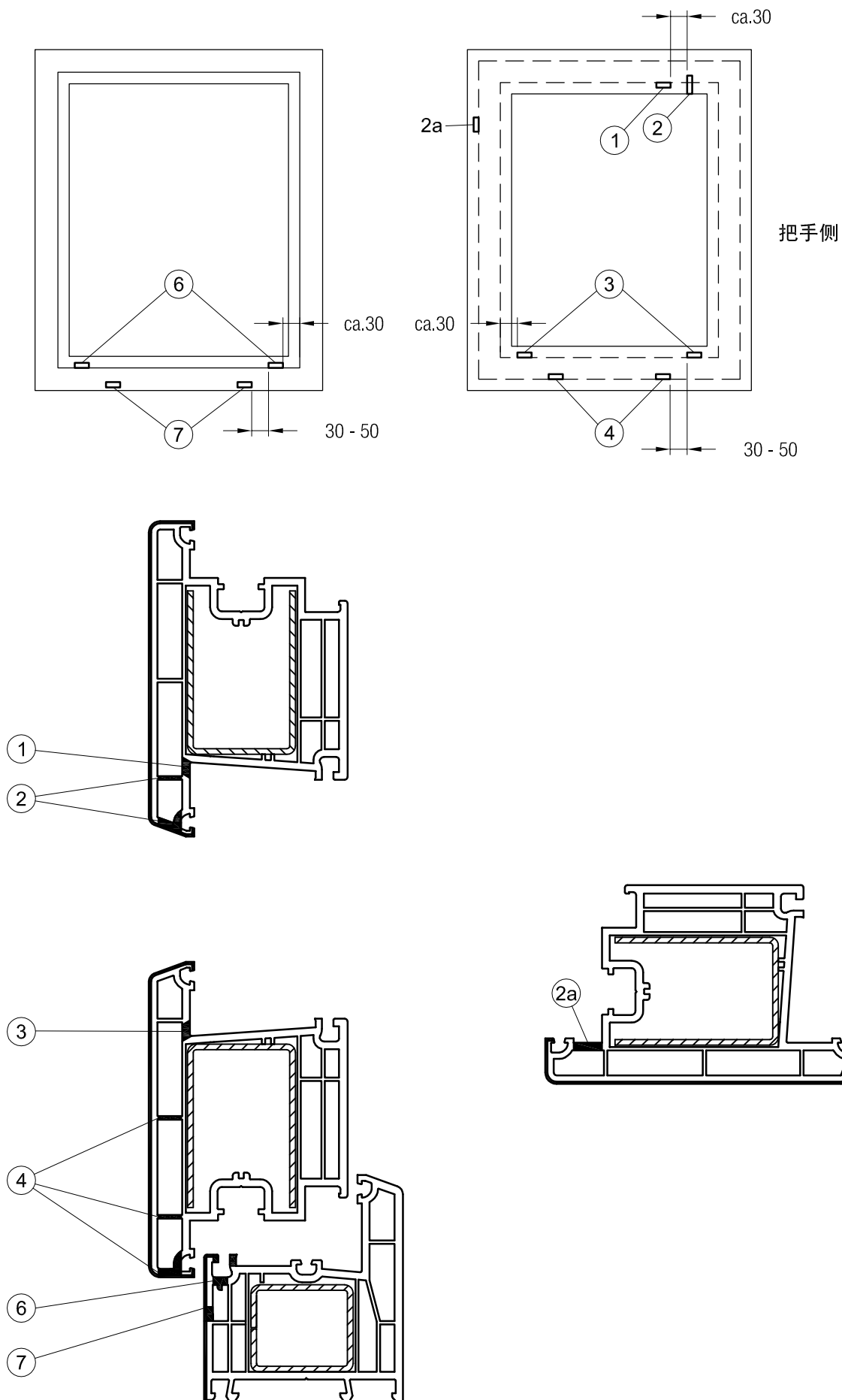
排水孔，通气孔
单扇内开窗



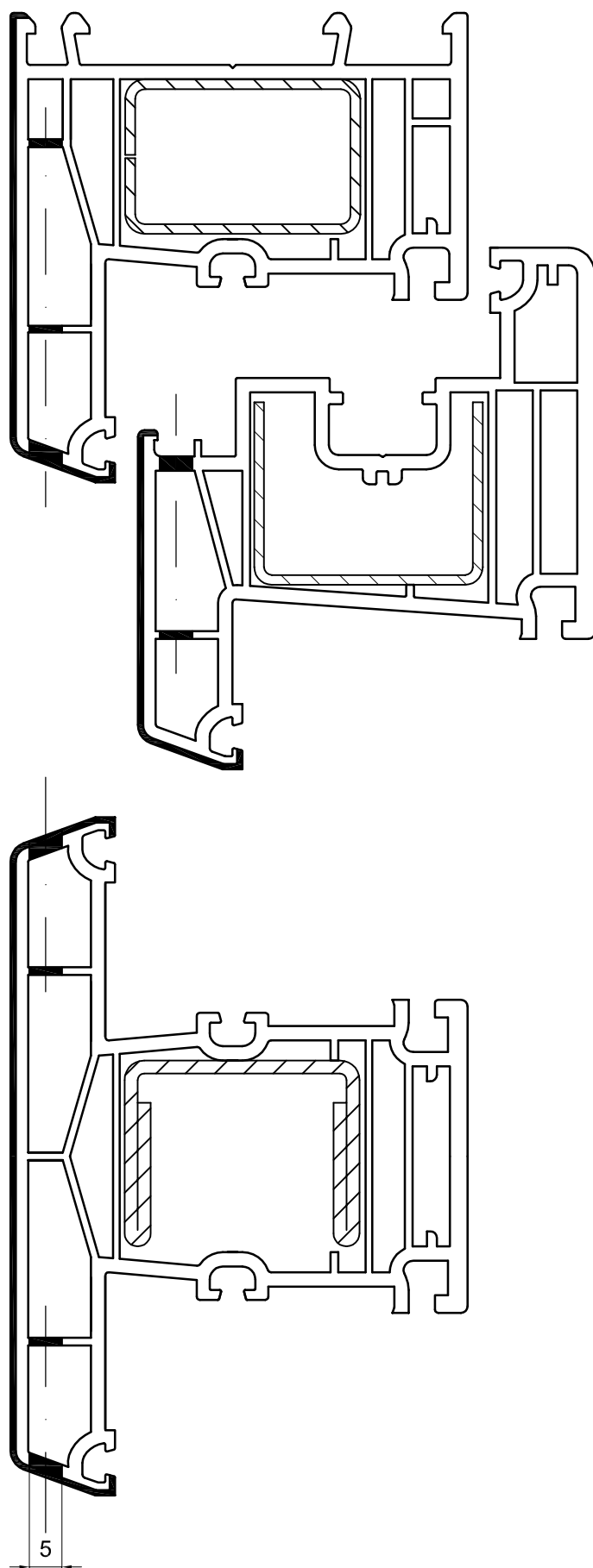
排水孔，通气孔
内开窗-窗框/平开中梃



排水孔，通气孔
外开门

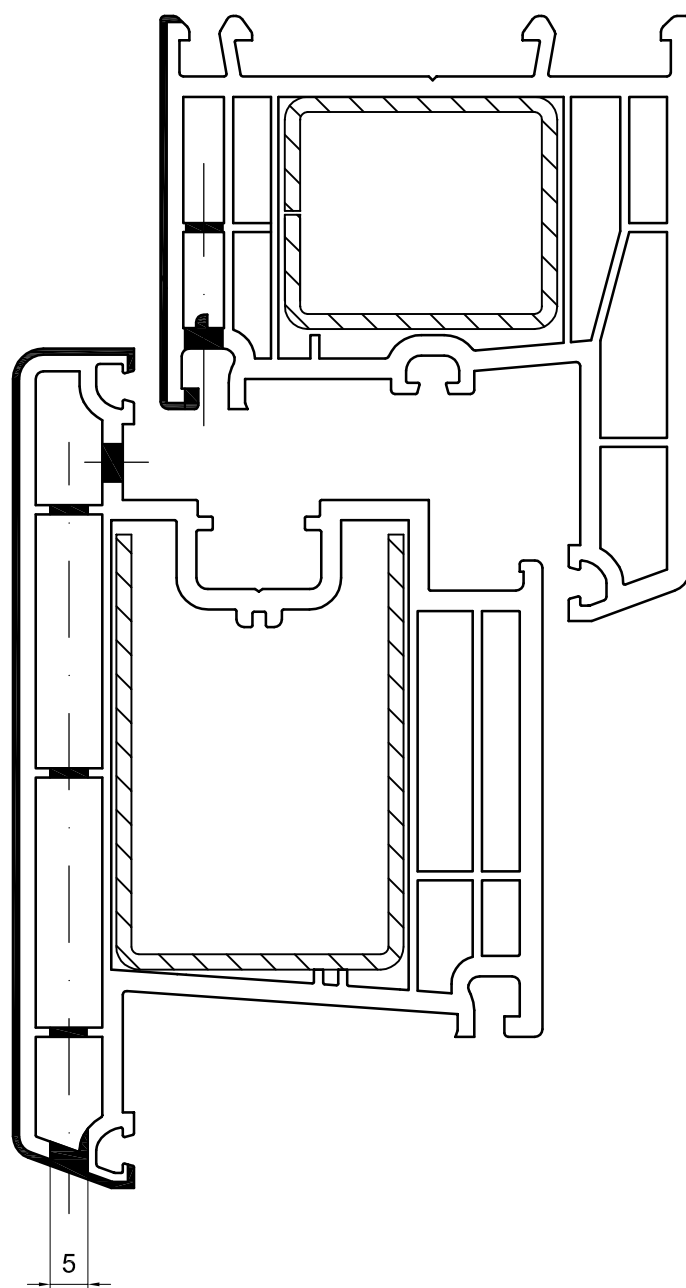


排水孔，通气孔
散热孔-内开窗



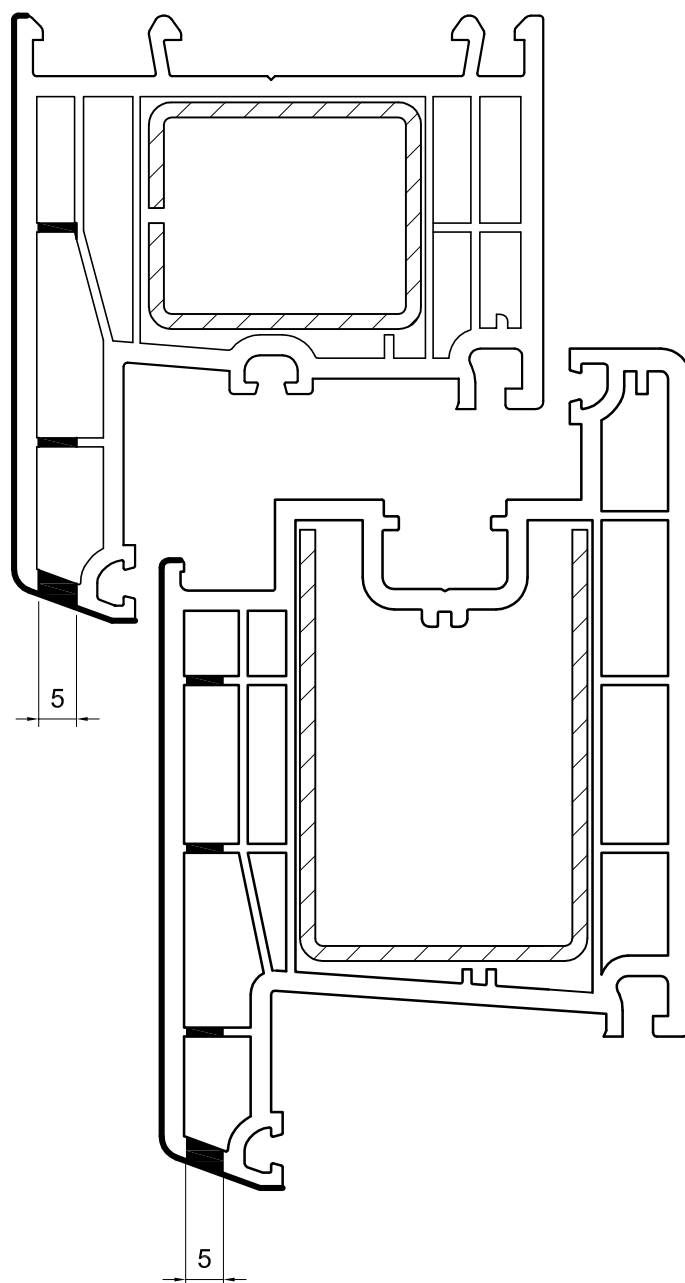
注：在排水孔及气压平衡孔没有穿透的彩色外侧腔室，必须加开散热孔，以确保腔室通气，防止型材聚热变形，散热孔至少直径5mm.

排水孔，通气孔
散热孔-外开门



注：在排水孔及气压平衡孔没有穿透的彩色外侧腔室，必须加开散热孔，以确保腔室通气，防止型材聚热变形，散热孔至少直径5mm.

排水孔，通气孔
散热孔-内开门



注：在排水孔及气压平衡孔没有穿透的彩色外侧腔室，必须加开散热孔，以确保腔室通气，防止型材聚热变形，散热孔至少直径5mm.

本文件中列出的尺寸仅为大致尺寸。对于公差，我们将依照销售条件中的约定。因此，我们建议您确认本文件中列出的是适合您所设想的技术解决方案。

因为产品的应用、使用、加工过程不受我们的控制，所以我们将无法对此负责。我们仅担保在任何情形

中，产品和规格与我们一般销售条件的规定相符。即便这样，如果仍然涉及责任问题，则瑞好的责任仅限于瑞好已交付的或客户已使用的货物的价值损失。如果客户使用了超出瑞好技术文件规定之外的任何原厂零件、系统部件和配件，则瑞好不再提供任何质保，亦不再承担任何责任。